

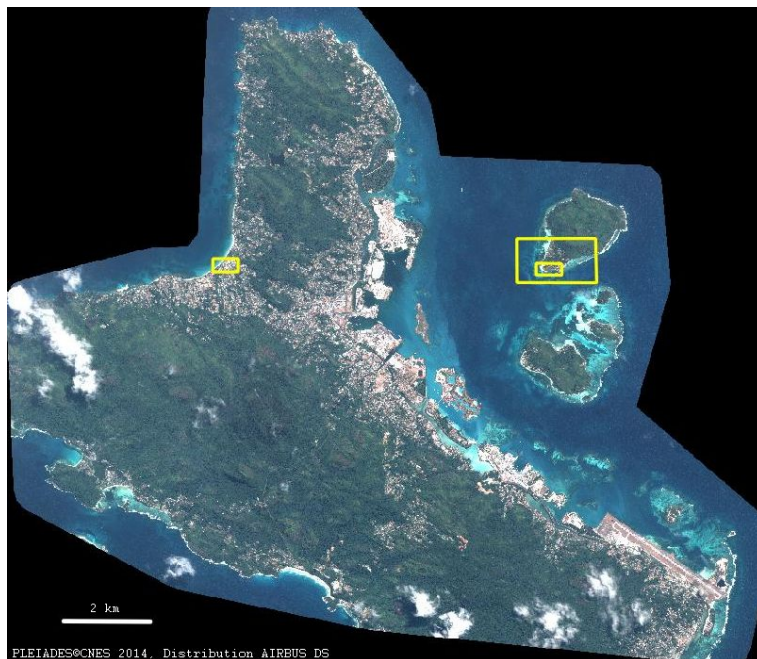
Titre : Les enjeux environnementaux du tourisme aux Seychelles

Chapeau *Forêt tropicale, sable blanc, mer bleue, récifs coralliens... Les Seychelles présentent tous les atouts environnementaux d'îles paradisiaques dont la mise en exploitation ne doit pas tourner au cauchemar...*

Image globale avec :

Emprises

Légende : Cette image a été prise par un satellite Pléiades le 31/08/2014. Il s'agit d'une image en couleurs naturelles, de résolution native à 0,70m, ré-échantillonnée à 0,5m.



Copyright – Echelle -Orientation

Zoom 1

Photo Droite

Copyright Echelle


Orientation




Titre *La présence des coraux aux Seychelles*

*Une petite moitié du linéaire côtier seychellois est constituée de plages au sable blanc d'origine corallienne. Paysage de carte postale que celui des multiples anses qui se succèdent tout autour de Mahé ou des autres îles de l'archipel. Le gouvernement a pris très tôt conscience de l'enjeu environnemental avec dans les années 1990 et les années 2000, la succession de deux Plans de Gestion de l'Environnement... Ainsi la gestion des ressources coralliennes représentent un enjeu essentiel pour les Seychelles : sur l'image ci-contre, les coraux sont visibles par les tâches noires immergées dans l'océan. Parfois, durant les années 1990, ces préoccupations environnementales permettaient également à l'Etat d'expliquer des chiffres touristiques inférieurs à ceux des principaux voisins (Maldives, îles Maurice), l'enjeu environnemental était utilisé pour justifier une fréquentation moindre.*

	<p>Il s'agit d'une image en composition colorée « fausse couleur » de résolution native à 0,70m, ré-échantillonnée à 0,5m.</p> <p>Cette image permet de mettre en évidence l'information enregistrée par le satellite dans le Proche infra-rouge. Elle donne une information supplémentaire à celle de l'œil humain.</p> <p>La couleur rouge correspond à des espaces végétaux ayant une activité chlorophyllienne, les espaces sombres correspondent à des espaces en eau ou humides. Ainsi, les tâches sombres dans l'Océan mettent en évidence la présence de plateformes coralliennes qui ont conduit au classement de l'île de Sainte-Anne en Parc National Marin en 1994.</p> <p>Pour en savoir plus sur les compositions colorées « fausses couleurs », rendez-vous sur le site Enseignants et Médiateurs du CNES en cliquant sur le logo Terr'Image</p>
--	---

<p><b>Titre</b> La menace de l'érosion littorale sur la plage de Beau-Vallon</p>	
<p><i>Le tourisme a cherché à exploiter ces richesses environnementales ce qui ne va pas sans conséquence sur les infrastructures hôtelières. En 2001, sur les 66 plages des îles granitiques (Mahé, La Digue et Praslin), 2 connaissent un phénomène d'engraissement, 11 étaient stables et 53 étaient en recul (V. Cazes-Duvat-2001). Ainsi, dans la Baie de Beau Vallon (l'une des premières à avoir été mise en valeur au niveau touristique dès 1973-1974), bon nombre de structures hôtelières ont été construites trop proches du littoral. Sur l'image ci-contre, les structures hôtelières se trouvent à moins de 30m de la mer.</i></p>	

<p>Zoom 3 Photo Droite Copyright Echelle Orientation</p> 	<p><b>Titre</b> Se protéger de l'érosion sur la plage de Sainte-Anne</p> <p><i>Les vagues de tempêtes, la houle menacent donc ces constructions. Des murs de soutènement et des digues permettent donc de les mettre à l'abri d'une érosion trop rapide même si comme dans chaque opération de limitation de l'érosion littorale, cela la renforce dans d'autres lieux de la côte. On note ainsi la présence de constructions lourdes à l'extrémité sud de l'île de Sainte-Anne. Ces constructions témoignent de la priorité donnée aux activités touristiques dans la gestion de l'érosion.</i></p>

Mots clés : Education Jeunesse, Géolmage, Terr'Image, Agrégation, CAPES, Tourisme et loisirs, îles, Afrique, Océan Indien, Seychelles