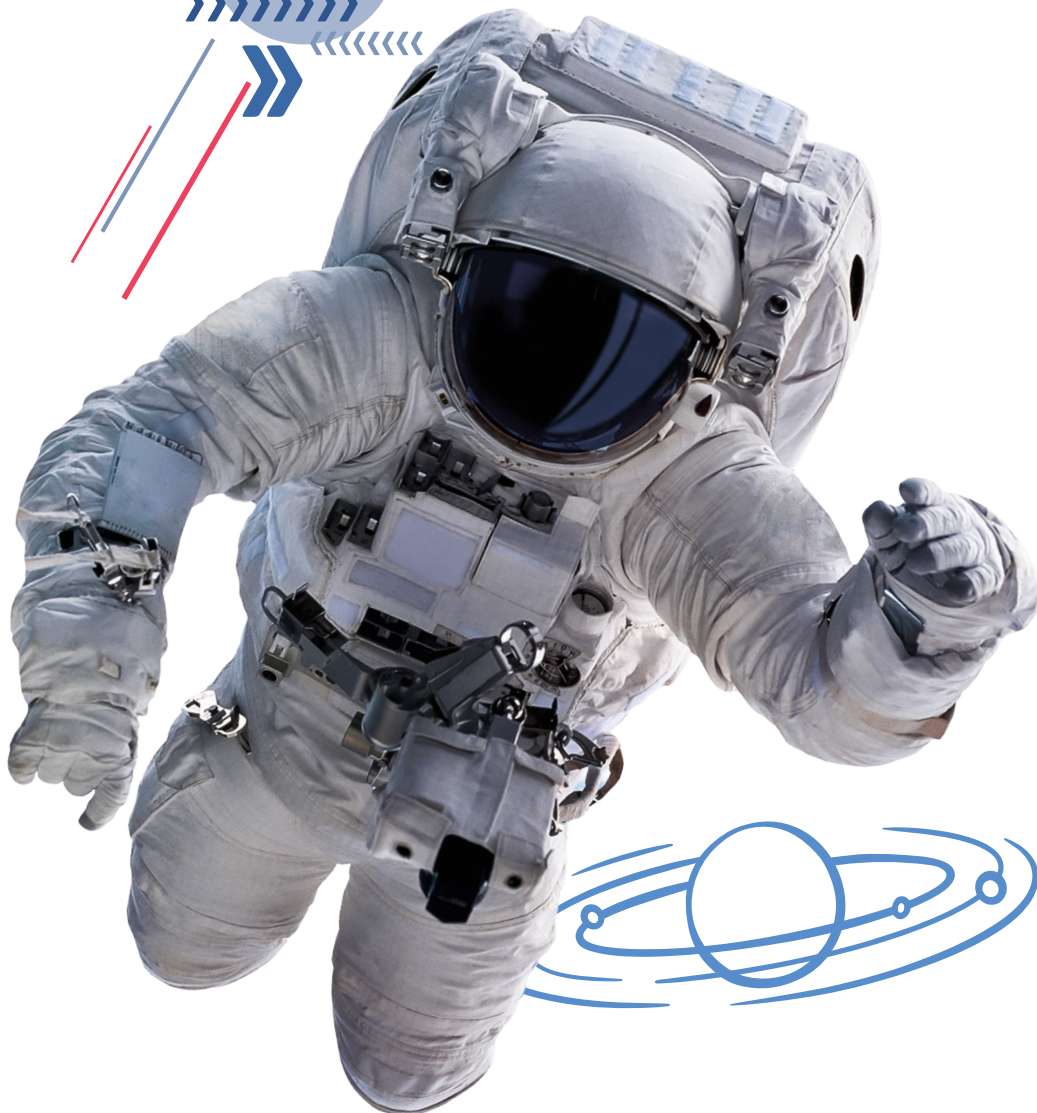


**ASTRONAUTE
D'UN JOUR**
FRANCE 2026

CORRECTION

ÉPREUVE THÉORIQUE 3



CORRECTION – EVACUATION D'URGENCE











Consigne

L'équipage doit évacuer une partie endommagée de l'ISS pour s'isoler dans l'autre puis rentrer sur Terre en urgence vers une destination inconnue. Triez les objets à emporter avec vous selon leur importance pour : tenir dans la station, rentrer sur Terre, et attendre ou rejoindre les secours.

Vous devez vous isoler dans une partie fonctionnelle de la station spatiale internationale. Un retour sur Terre en urgence est possible. Vous ne pourrez pas choisir la trajectoire de descente, et surtout, vous ne savez pas où vous risquez d'atterrir, ni combien de temps tenir avant l'arrivée des secours.

20 objets doivent être récupérés avant d'abandonner la partie endommagée : triez ces objets par ordre d'importance décroissante : Le plus important en premier, le moins important en dernier.

Solution

1		Bouteilles d'oxygène	Pour l'isolation dans la station et le trajet retour : Il faudra avant tout pouvoir respirer.
2		Bouteilles d'eau	Dans la station, pour le trajet retour, et une fois à Terre. En zone chaude, il est essentiel de s'hydrater rapidement : en zone froide, les besoins sont moindres. Dans tous les cas, l'eau reste indispensable.
3		Trousse de premiers secours	Pour assurer la prise en charge immédiate d'éventuels blessés en cas d'atterrissage violent.
4		Couverture de survie	Permet de protéger les blessés de la chaleur comme du froid, afin d'assurer leur survie immédiate, peut également servir de sac ou d'abri.
5		Vêtements chauds	À bord de l'ISS, on vit en short et en t-shirt. En zone froide, des vêtements adaptés sont indispensables. Les combinaisons pourraient fournir une protection, mais s'il faut bouger, elles ne sont pas conçues pour être pratiques en pesanteur terrestre.
6		Canot de sauvetage autogonflant	En cas d'arrivée dans l'eau ou en zone côtière, le canot permet de transporter tout le monde et le matériel jusqu'à la terre ferme. Sans lui, la capsule de retour reste le seul radeau, mais elle est impossible à manœuvrer.
7		Emetteur-récepteur radio	Une radio permet de rester en contact, de recevoir des instructions et de demander de l'aide, ce qui augmente fortement les chances de survie.
8		Allumettes	Avec du bois sec, un feu réchauffe, éloigne les animaux et permet de signaler sa présence.



9		Lampe de poche	La lampe sert à signaler sa présence sur de longues distances.
10		Rations alimentaires	Il faut reconstituer ses forces physiques et morales avant de repartir en exploration, même si le corps peut survivre jusqu'à trois semaines sans nourriture en puisant dans ses réserves.
11		Sac à dos	Il faudra bien transporter tout ce matériel si l'on doit se déplacer.
12		Couteau Suisse	Le couteau suisse est un outil multi-usage très pratique.
13		Chaussures	Dans l'ISS, on ne porte pas de chaussures, mais elles sont indispensables pour se déplacer en extérieur.
14		Carte des constellations	La carte des constellations, compacte, est indispensable pour s'orienter avec la boussole et la montre.
15		Montre	La montre est essentielle pour le moral et le rythme biologique, pour garder des repères dans le temps, et peut aussi servir à suivre sa position et ses déplacements, avec ou sans étoiles.
16		Boussole	Compact et indispensable pour s'orienter avec la carte des constellations et la montre.
17		Arme à feu et cartouches	Produit un signal sonore et peut effrayer les animaux, mais reste dangereux et encombrant. Utile contre la faune, il ne protège pas face à une population hostile.
18		Cahier et crayon	Permet de franchir la barrière de la langue en complément du mime, de noter des instructions ou éléments de navigation, et quelques feuilles peuvent servir à allumer un feu.
19		Nécessaire de toilette : corps et cheveux	Inutile pour la survie : trouver de l'eau suffit pour une hygiène minimale.
20		Monnaie : pièces et billets	La monnaie n'a aucune valeur en milieu sauvage ou isolé.



Barème

Il n'était pas évident d'avoir un classement identique à celui du CNES. Même au sein de l'équipe Astronaute d'un jour, le classement final a été complexe à établir. C'est pourquoi des points étaient attribués pour plusieurs positions d'un objet dans le classement. Certaines places étaient optimales, mais avec d'autres raisonnements valables, il était possible d'avoir quelques points.

OBJET	RANG	CLASSEMENT																			
		1	2	3	4	5	6	7	8	9	10	11	12	13	14	15	16	17	18	19	20
Bouteilles d'oxygène	1	3	0	0	0	0	0	0	0	0	0	0	0	0	0	0	0	0	0	0	0
Bouteilles d'eau	2	0	3	3	3	2	2	1	0	0	0	0	0	0	0	0	0	0	0	0	0
Trousse de premiers secours	3	0	3	3	3	2	2	1	0	0	0	0	0	0	0	0	0	0	0	0	0
Couverture de survie	4	0	3	3	3	2	2	1	0	0	0	0	0	0	0	0	0	0	0	0	0
Vêtements chauds	5	0	2	2	2	3	2	1	0	0	0	0	0	0	0	0	0	0	0	0	0
Canot de sauvetage autogonflant	6	0	1	1	2	3	3	2	2	2	2	2	1	1	0	0	0	0	0	0	0
Emetteur-récepteur radio	7	0	0	1	2	2	2	3	2	1	0	0	0	0	0	0	0	0	0	0	0
Allumettes	8	0	0	0	0	0	1	2	3	3	2	2	1	0	0	0	0	0	0	0	0
Lampe de poche	9	0	0	0	0	0	0	2	3	3	2	2	1	0	0	0	0	0	0	0	0
Rations alimentaires	10	0	0	0	0	0	0	0	0	1	3	3	2	2	1	0	0	0	0	0	0
Sac à dos	11	0	0	0	0	0	0	0	0	1	3	3	3	2	1	0	0	0	0	0	0
Couteau suisse	12	0	0	0	0	0	0	0	1	1	2	2	3	2	2	1	1	0	0	0	0
Chaussures	13	0	0	0	0	0	0	0	0	0	2	3	3	3	2	1	0	0	0	0	0
Carte des constellations ciel terrestre	14	0	0	0	0	0	0	0	0	0	1	1	2	2	3	3	3	1	0	0	0
Montre	15	0	0	0	0	0	0	0	0	0	0	0	1	2	3	3	3	2	1	0	0
Boussole	16	0	0	0	0	0	0	0	0	0	0	0	1	2	3	3	3	0	0	0	0
Arme à feu et cartouches	17	0	0	0	0	0	0	1	1	1	1	1	1	1	1	2	2	3	2	0	0
Cahier et crayon	18	0	0	0	0	0	0	0	0	0	0	0	0	1	1	1	1	2	2	3	1
Nécessaire de toilette corps et cheveux	19	0	0	0	0	0	0	0	0	0	0	0	0	0	0	0	0	0	0	0	3
Monnaie - billets et pièces	20	0	0	0	0	0	0	0	0	0	0	0	0	0	0	0	0	0	0	0	3
Thématiques		Respirer	Flotter	Froid ou chaud	Boire S'abriter Se réchauffer	Alerter Se signaler	Se ressourcer Explorer Bouger Chercher du secours	S'orienter	Se protéger	Communiquer	Inutile en survie										

CORRECTION – ANGLAIS



Consigne

Describe your incredible experience with your team. Remember it is a teamwork. Bonuses are given for identical answers within your team. Choose the best word for the best place.

Solution

What a day! We were very **excited (1)** to participate in this big **competition (2)** about space. It was such an **amazing (3)** experience! We learnt so many new things about **space (4)**, **planets (5)**, and exceptional men and women: **astronauts (6)**.

For example:

- Astronaut's special equipment for space are called **spacesuits (7)**.
- The **distance (8)** between Earth and the ISS is **enormous (9)** but smaller than between the Moon and us.
- We now know how rockets leave Earth: they are **launched (10)** using powerful engines that overcome gravity.
- Water is 90% **recycled (11)** in the ISS. When will we do the same on Earth?

At first, it was not **easy (12)**. Some questions were very **difficult (13)**, especially the ones about painting Ariane 6, or calculating the speed of a geostationary satellite to compare it with the ISS speed.

We had to read a lot and **work (14)** together to find the right **answers (15)**. Sometimes, we didn't agree, so we had to **compromise (16)**. In the end, we mixed our ideas, and it worked really well!

Working as a team taught us the importance of patience and **respect (17)**. It is good to have care and help from others when things were getting harder.

Now, we are waiting **impatiently (18)** for the results! We hope we can go further in this **adventure (19)**. A big thank you to our teachers for **supporting (20)** us. We couldn't have done it without them!

Barème

Plusieurs réponses étant possibles, vous trouverez ci-dessous les scores attribués à chaque mot ainsi qu'à chaque emplacement.

	1	2	3	4	5	6	7	8	9	10	11	12	13	14	15	16	17	18	19	20
excited	3	-1	-1	-1	-1	-1	-1	-1	-1	-1	-1	-1	-1	-1	-1	-1	-1	-1	-1	-1
enthusiastic	3	-1	-1	-1	-1	-1	-1	-1	-1	-1	-1	-1	-1	-1	-1	-1	-1	-1	-1	-1
patience	-1	-1	-1	-1	-1	-1	-1	-1	-1	-1	-1	-1	-1	-1	-1	-1	-1	-1	-1	-1
jumped	-1	-1	-1	-1	-1	-1	-1	-1	-1	-1	-1	-1	-1	-1	-1	-1	-1	-1	-1	-1
splashdown	-1	-1	-1	-1	-1	-1	-1	-1	-1	-1	-1	-1	-1	-1	-1	-1	-1	-1	-1	-1
space	-1	-1	-1	3	3	-1	-1	3	-1	-1	-1	-1	-1	-1	-1	-1	-1	-1	-1	-1
incredible	-1	-1	3	-1	-1	-1	-1	-1	1	-1	-1	-1	-1	-1	-1	-1	-1	-1	-1	-1
amazing	-1	-1	3	-1	-1	-1	-1	-1	1	-1	-1	-1	-1	-1	-1	-1	-1	-1	-1	-1



planets	-1	-1	-1	3	3	-1	-1	-1	-1	-1	-1	-1	-1	-1	-1	-1	-1	-1	-1
stars	-1	-1	-1	3	3	-1	-1	-1	-1	-1	-1	-1	-1	-1	-1	-1	-1	-1	-1
astronauts	-1	-1	-1	-1	-1	3	-1	-1	-1	-1	-1	-1	-1	-1	-1	-1	-1	-1	-1
teachers	-1	-1	-1	-1	-1	-1	-1	-1	-1	-1	-1	-1	-1	-1	-1	-1	-1	-1	-1
competition	-1	3	-1	-1	-1	-1	-1	-1	-1	-1	-1	-1	-1	-1	-1	-1	-1	3	-1
launched	-1	-1	-1	-1	-1	-1	-1	-1	3	-1	-1	-1	-1	-1	-1	-1	-1	-1	-1
painted	-1	-1	-1	-1	-1	-1	-1	-1	-1	-1	-1	-1	-1	-1	-1	-1	-1	-1	-1
recycled	-1	-1	-1	-1	-1	-1	-1	-1	-1	3	-1	-1	-1	-1	-1	-1	-1	-1	-1
adventure	-1	3	-1	1	1	-1	-1	-1	-1	-1	-1	-1	-1	-1	-1	-1	-1	3	-1
distance	-1	-1	-1	-1	-1	-1	-1	3	-1	-1	-1	-1	-1	-1	1	-1	-1	-1	-1
spacesuits	-1	-1	-1	1	1	-1	3	-1	-1	-1	-1	-1	-1	-1	-1	-1	-1	-1	-1
easy	-1	-1	1	-1	-1	-1	-1	-1	-1	-1	3	3	-1	-1	-1	-1	-1	-1	-1
difficult	-1	-1	-1	-1	-1	-1	-1	-1	-1	-1	3	3	-1	-1	-1	-1	-1	-1	-1
work	-1	1	-1	1	1	-1	-1	-1	-1	-1	-1	-1	3	-1	1	-1	-1	1	-1
walk	-1	-1	-1	-1	-1	-1	-1	-1	-1	-1	-1	-1	3	-1	-1	-1	-1	-1	-1
answers	-1	-1	-1	-1	-1	-1	-1	-1	-1	-1	-1	-1	-1	3	-1	-1	-1	-1	-1
questions	-1	-1	-1	-1	-1	-1	-1	-1	-1	-1	-1	-1	-1	-1	-1	-1	-1	-1	-1
fight	-1	-1	-1	-1	-1	-1	-1	-1	-1	-1	-1	-1	1	-1	1	-1	-1	-1	-1
compromise	-1	-1	-1	1	1	-1	-1	-1	-1	-1	-1	-1	1	1	3	1	-1	-1	-1
respect	-1	-1	-1	1	1	-1	-1	-1	-1	-1	-1	-1	-1	-1	-1	3	-1	-1	-1
impatiently	-1	-1	-1	-1	-1	-1	-1	-1	-1	-1	-1	-1	-1	-1	-1	-1	3	-1	-1
anxiously	-1	-1	-1	-1	-1	-1	-1	-1	-1	-1	-1	-1	-1	-1	-1	-1	3	-1	-1
rewards	-1	-1	-1	-1	-1	-1	-1	-1	-1	-1	-1	-1	-1	-1	-1	-1	-1	-1	-1
selection	-1	1	-1	-1	-1	-1	-1	-1	-1	-1	-1	-1	-1	1	-1	-1	-1	3	-1
win	-1	-1	-1	-1	-1	-1	-1	-1	-1	-1	-1	-1	-1	-1	-1	-1	-1	-1	-1
dress	-1	-1	-1	-1	-1	-1	-1	-1	-1	-1	-1	-1	-1	-1	-1	-1	-1	-1	-1
contest	-1	3	-1	1	1	-1	-1	-1	-1	-1	-1	-1	-1	-1	-1	-1	-1	3	-1
challenge	-1	3	-1	1	1	-1	-1	-1	-1	-1	-1	-1	-1	-1	-1	-1	-1	3	-1
supporting	-1	-1	-1	1	1	-1	-1	-1	-1	-1	-1	-1	-1	-1	-1	-1	-1	-1	3
stimulating	-1	-1	-1	1	1	-1	-1	-1	-1	-1	1	3	-1	-1	-1	-1	-1	-1	3
shouting at	-1	-1	-1	-1	-1	-1	-1	-1	-1	-1	-1	-1	-1	-1	-1	-1	-1	-1	-1
enormous	-1	-1	-1	-1	-1	-1	-1	3	-1	-1	-1	-1	-1	-1	-1	-1	-1	-1	-1

