



## Manuel d'utilisation d'Airtube

Ce manuel présente le protocole d'utilisation d'Airtube.

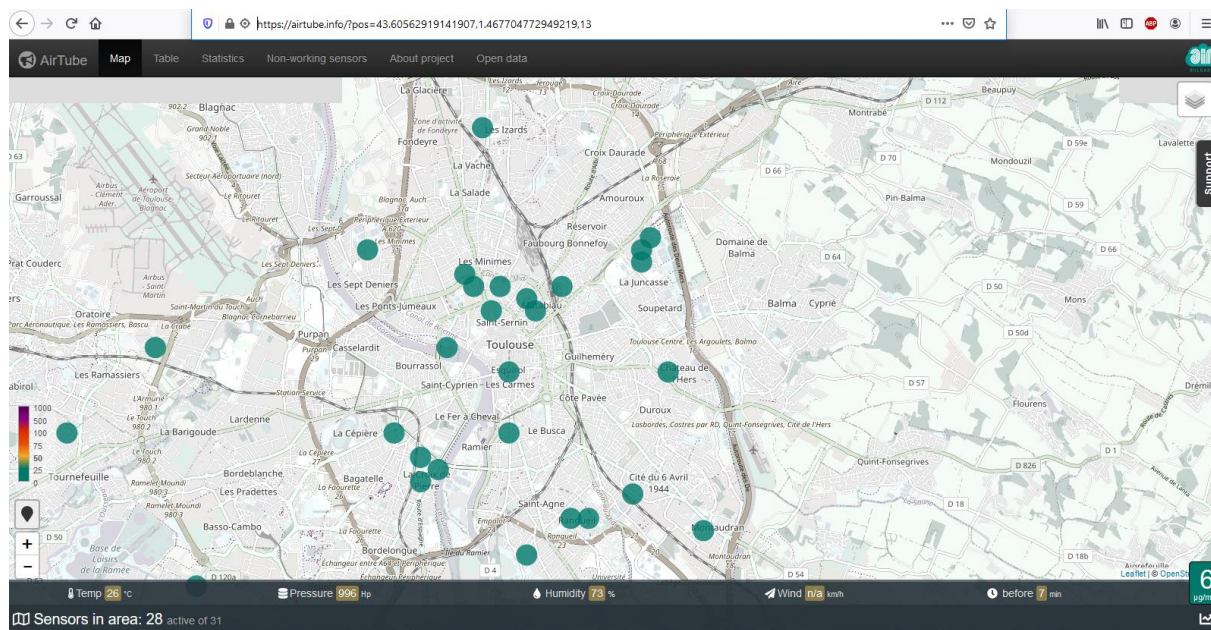
Airtube est un site internet en ligne permettant de visualiser les données envoyées par les capteurs de particules fines Luftdaten. Ce logiciel, de conception Bulgare, est gratuit et très accessible, même pour les non-initiés à l'informatique ! Son avantage est que l'on peut sélectionner diverses périodes à observer, le logiciel fait les moyennes journalières des capteurs tout seul. De plus, il est possible de regrouper des capteurs, c'est-à-dire que l'on peut observer sur un même graphique les valeurs de plusieurs capteurs ; en effet, les courbes ainsi générées sont constituées de valeurs moyennes. C'est donc intéressant si l'on veut observer l'évolution du taux de particules fines sur un quartier, sur une route, etc...

### Comment observer son propre capteur avec ce logiciel ?

Il y a plusieurs manières de procéder.

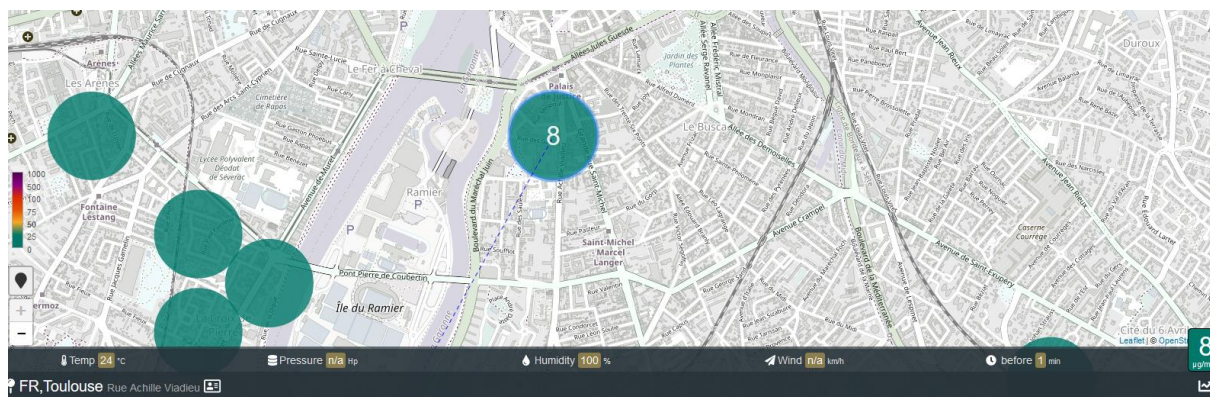
#### Utilisation de la carte Airtube

Vous pouvez, vous rendre sur la carte d'Airtube pour retrouver votre propre capteur. Pour cela il suffit de taper « Airtube map » sur votre moteur de recherche. Vous trouverez ci-contre le lien qui affiche la carte de Toulouse : <https://airtube.info/?pos=43.60562919141907,1.467704772949219,13>

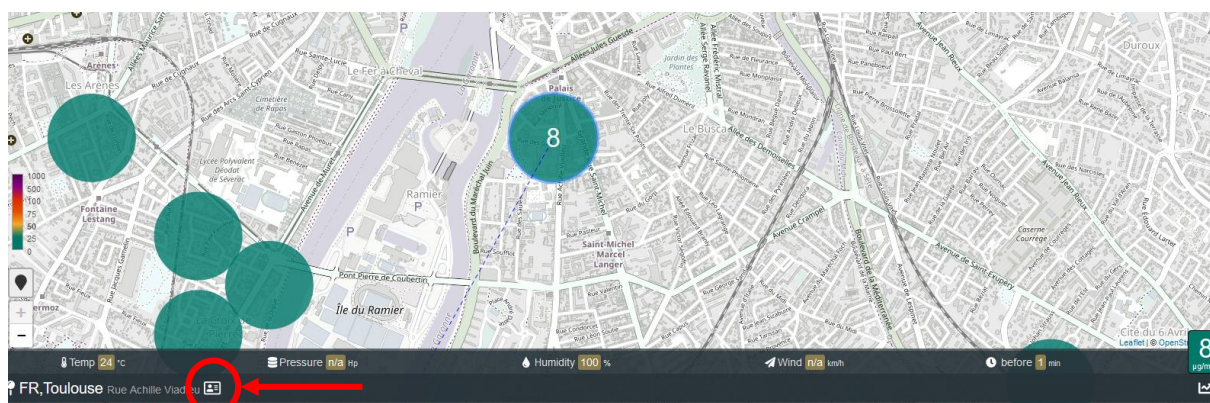


Sélectionner ensuite le capteur dont vous souhaitez observer les résultats. Si vous souhaitez observer le vôtre, chercher votre habitation puis sélectionner le capteur correspondant. Pour des raisons de sécurité, la position de votre capteur n'est pas exacte. Ce capteur est identifié par un numéro

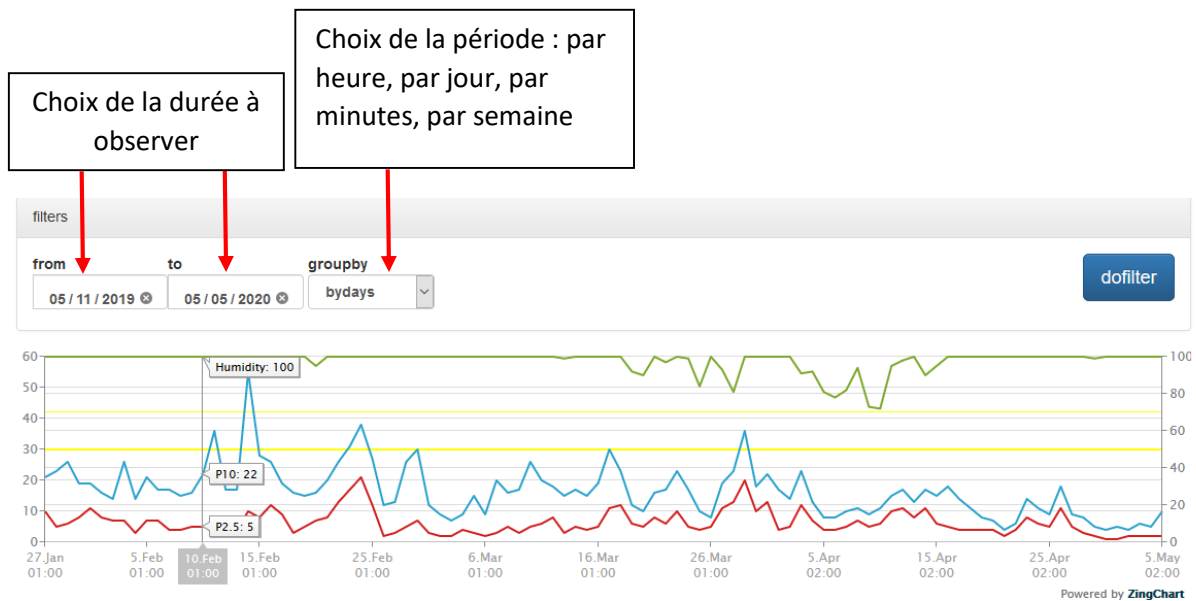
airtube/identifiant du capteur. Si vous souhaitez connaître votre numéro airtube/identifiant capteur, vous pouvez envoyer un mail à : [appeldair@cpieterrestoulousaines.org](mailto:appeldair@cpieterrestoulousaines.org)



Vous pouvez ensuite observer les courbes ainsi que les valeurs moyennes de votre capteur en cliquant sur le bouton ci-dessous :



Vous avez ensuite accès aux courbes ainsi qu'aux valeurs moyennes. Cette page recense aussi d'autres informations utiles : la date de mise en service, le numéro des capteurs (H/T et PM). Ce logiciel offre également la possibilité d'observer une période spécifique. Pour cela utilisez la fonction **dofilter** (voir image ci-dessous).



Une fois que vous avez rentré la période qui vous intéresse, il suffit de cliquer sur **dofilter**.

Airtube donne également accès aux moyennes journalières des différents paramètres mesurés.

Période : ici par semaine, sinon par jour, par minute ou par heure

Taux de PM2,5  
(inférieures à 2,5µm)

period	P1	P2	Temperature	Humidity	Pressure	Sensors	Num of measures
18.2020	6 µg/m³	2 µg/m³	19 °c	100 %		6	2 460
17.2020	11 µg/m³	6 µg/m³	18 °c	100 %		7	3 099
16.2020	10 µg/m³	4 µg/m³	17 °c	100 %		7	3 744
15.2020	14 µg/m³	8 µg/m³	18 °c	89 %		7	3 459
14.2020	13 µg/m³	6 µg/m³	15 °c	88 %		7	3 396
13.2020	20 µg/m³	11 µg/m³	11 °c	96 %		7	2 072
12.2020	15 µg/m³	7 µg/m³	15 °c	95 %		7	3 366

Taux de PM10  
(inférieures à 10µm)

### Utilisation de l'adresse du capteur

Une autre manière de procéder est de sélectionner le ou les capteurs dont vous souhaitez observer les résultats dans une liste déroulante. Cette liste présente les rues dans lesquelles les capteurs sont

enregistrés ; toujours pour des raisons de sécurité la rue peut différer de celle dans laquelle est enregistré le capteur.

Pour cela rendez-vous à cette adresse pour observer les capteurs de Toulouse :

[https://airtube.info/stats.php?location\\_id=&country=FR&city=Toulouse&date\\_from=&date\\_to=&groupby=d](https://airtube.info/stats.php?location_id=&country=FR&city=Toulouse&date_from=&date_to=&groupby=d)

Dans l'hypothèse où vous souhaitez observer des capteurs sur Toulouse, il faut sélectionner France dans l'onglet « Country » et Toulouse dans « City ».

Le réel avantage de cette méthode est que vous pouvez sélectionner plusieurs capteurs à observer dans l'onglet « sensor ».

Vous avez toujours l'option de sélectionner la durée à observer ainsi que la période.

Après avoir cliqué sur **dofilter** les courbes s'affichent. Elles sont constituées des moyennes journalières.

