

## *L'art Tembè*

D'une grande richesse polychromique, l'art tembè ou art du fleuve, est l'expression artistique traditionnelle du peuple noir marron, dénommé «bushinengue» originaire de Guyane et du Suriname. Installé sur les berges de la rivière Tapanahoni et du fleuve Maroni, Saramaca et Suriname, il développe une culture singulière et colorée.

L'art tembè décoratif, abstrait et géométrique, symboliste, en est l'expression au travers de la peinture, la sculpture et même la couture.

*Inspiré de l'œuvre  
de Amete Franky*





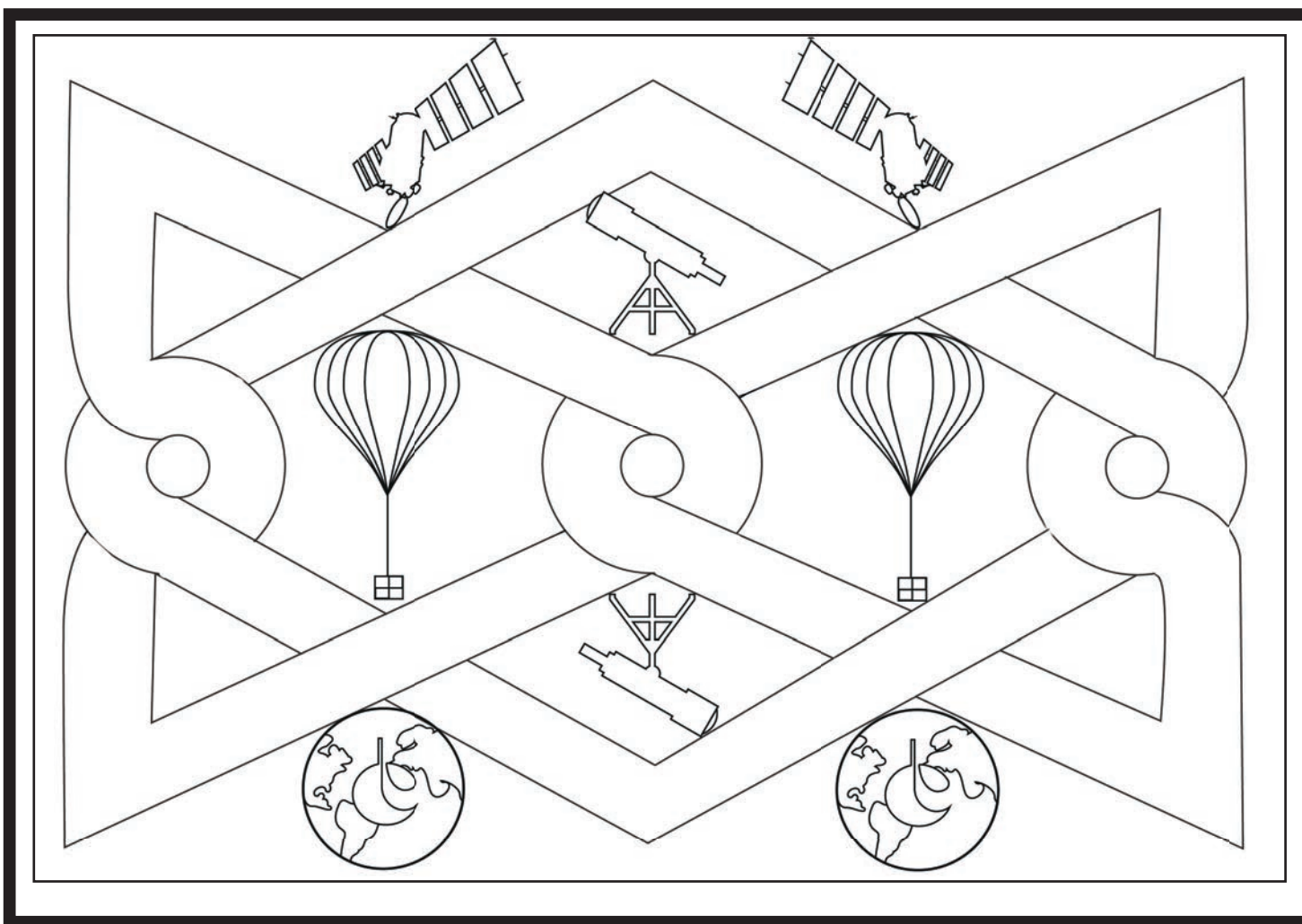
*Construire et lancer  
une fusée,  
étudier l'océan grâce  
aux satellites,  
analyser la haute atmosphère  
avec un ballon stratosphérique,  
comprendre  
les changements climatiques,  
veiller sur notre planète,  
faire voler des expériences  
en micropesanteur...  
Avec le CNES,  
embarquez pour l'espace!*

Rejoins-nous sur  
<https://jeunes.cnes.fr>

# L'art Tembé

D'une grande richesse polychromique, l'art tembé ou art du fleuve, est l'expression artistique traditionnelle du peuple noir marron, dénommé «bushinengue» originaire de Guyane et du Suriname. Installé sur les berges de la rivière Tapanahoni et du fleuve Maroni, Saramaca et Suriname, il développe une culture singulière et colorée.

L'art tembé décoratif, abstrait et géométrique, symboliste, en est l'expression au travers de la peinture, la sculpture et même la couture.



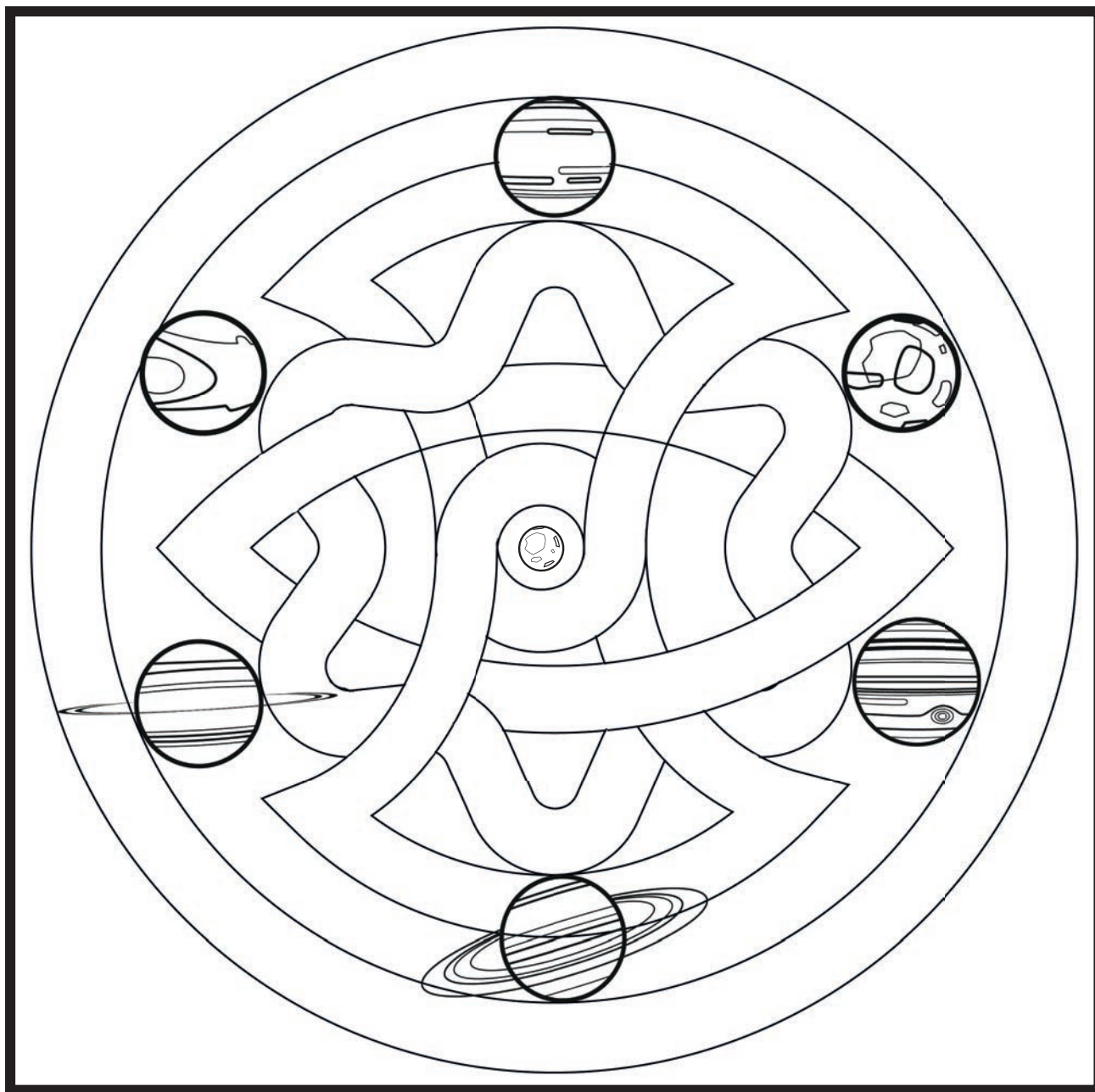
*Inspiré de l'œuvre  
de Amete Franky*





*Construire et lancer  
une fusée,  
étudier l'océan grâce  
aux satellites,  
analyser la haute atmosphère  
avec un ballon stratosphérique,  
comprendre  
les changements climatiques,  
veiller sur notre planète,  
faire voler des expériences  
en micropesanteur...  
Avec le CNES,  
embarquez pour l'espace!*

**Rejoins-nous sur  
<https://jeunes.cnes.fr>**



## *L'art Tembé*

D'une grande richesse polychromique, l'art tembé ou art du fleuve, est l'expression artistique traditionnelle du peuple noir marron, dénommé «bushinengue» originaire de Guyane et du Suriname. Installé sur les berges de la rivière Tapanahoni et du fleuve Maroni, Saramaca et Suriname, il développe une culture singulière et colorée.

L'art tembé décoratif, abstrait et géométrique, symboliste, en est l'expression au travers de la peinture, la sculpture et même la couture.

*Inspiré de l'œuvre  
de Amete Franky*





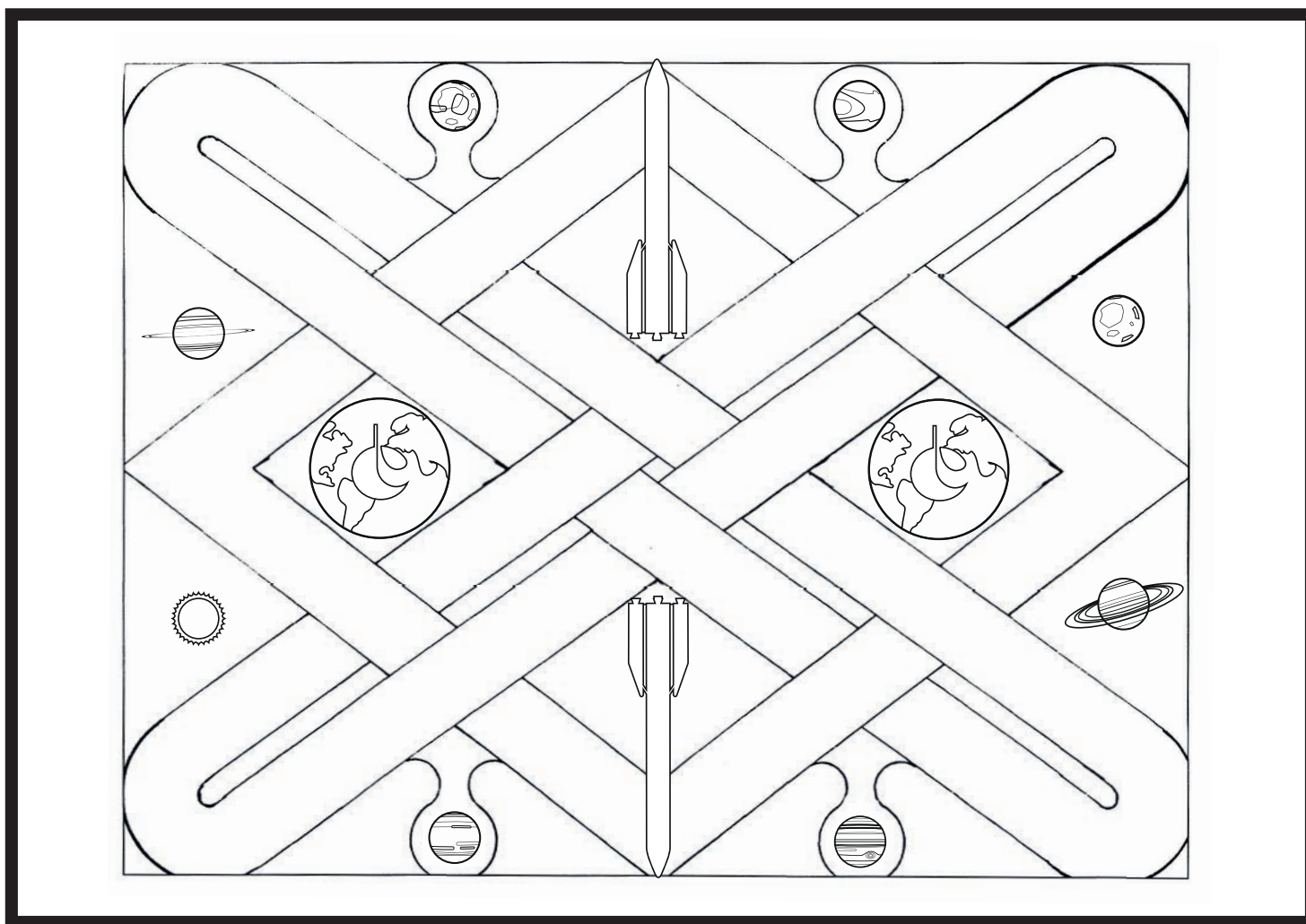
*Construire et lancer  
une fusée,  
étudier l'océan grâce  
aux satellites,  
analyser la haute atmosphère  
avec un ballon stratosphérique,  
comprendre  
les changements climatiques,  
veiller sur notre planète,  
faire voler des expériences  
en micropesanteur...  
Avec le CNES,  
embarque pour l'espace!*

Rejoins-nous sur  
<https://jeunes.cnes.fr>

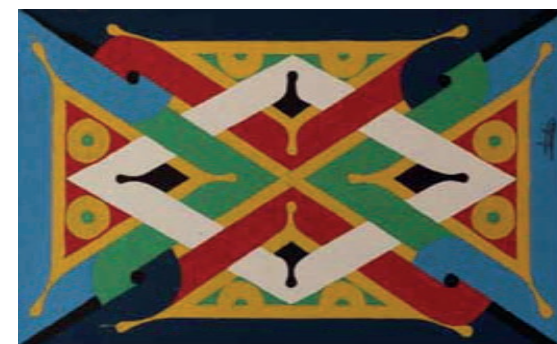
# L'art Tembé

D'une grande richesse polychromique, l'art tembé ou art du fleuve, est l'expression artistique traditionnelle du peuple noir marron, dénommé «bushinengue» originaire de Guyane et du Suriname. Installé sur les berges de la rivière Tapanahoni et du fleuve Maroni, Saramaca et Suriname, il développe une culture singulière et colorée.

L'art timbé décoratif, abstrait et géométrique, symboliste, en est l'expression au travers de la peinture, la sculpture et même la couture.



*Inspiré de l'œuvre  
d'Antoine Aougui*





*Construire et lancer  
une fusée,  
étudier l'océan grâce  
aux satellites,  
analyser la haute atmosphère  
avec un ballon stratosphérique,  
comprendre  
les changements climatiques,  
veiller sur notre planète,  
faire voler des expériences  
en micropesanteur...  
Avec le CNES,  
embarquez pour l'espace!*

**Rejoins-nous sur  
<https://jeunes.cnes.fr>**